



Abbigliamento in pelle



Ayana Art. 5211
pagina 15 € 989,95



Shelby Art. 5411
pagina 19 € 469,95

Debbie Art. 5330
pagina 16 € 499,95



Lane Art. 5350
pagina 16 € 439,95

Street II Art. 5230
pagina 33 € 384,95



Rocket II Art. 5250
pagina 33 € 359,95



Amber Art. 5501
pagina 38 € 419,95



Roxanne Art. 5502
pagina 41 € 419,95



Asphalt Queen Art. 5422
pagina 42 € 419,95



Alina II Art. 5325
pagina 45 € 384,95



Namiko Art. 5541
pagina 46 € 469,95



Shina Art. 5225
pagina 48 € 359,95



Jolin Art. 5425
pagina 49 € 384,95



Scully Art. 5223
pagina 49 € 384,95



Aileen Art. 5564
pagina 38 € 329,95



Lesley Art. 5452
pagina 42 € 384,95



Vanessa II Art. 5365
pagina 45 € 249,95



Sarana Art. 5560
pagina 46 € 419,95



Cooper Art. 5177
pagina 62 da € 219,95



Chace Art. 5566
pagina 63 € 164,95



Sullivan Art. 5562
pagina 63 € 209,95



Douglas Art. 5977
pagina 62 € 299,95



Race-Evo Art. 5212
pagina 20 € 1.499,00



Slade Art. 5012
pagina 23 € 1.099,95



Fast-Pace Art. 5510
pagina 24 € 879,95



Yagusa Art. 5413
pagina 27 € 1.099,95



Safer Art. 5131
pagina 29 € 499,95



Grind Art. 5150
pagina 29 € 439,95

Stint Art. 5334
pagina 30 € 499,95



Hashiro Art. 6527
pagina 34 € 384,95



Street II Art. 5230
pagina 33 € 384,95



Cosmo II Art. 5231
pagina 50 € 429,95



Varano II Art. 5423
pagina 51 € 439,95



Turn Art. 5351
pagina 30 € 419,95



Takano Art. 6570
pagina 34 € 329,95



Rocket II Art. 5250
pagina 33 € 359,95



Harper Art. 5506
pagina 52 € 439,95



Mulder Art. 5420
pagina 52 da € 419,95



Hot Road Art. 5229
pagina 53 € 384,95



Pretender Art. 5505
pagina 54 € 439,95



Strong Bullet Art. 5426
pagina 57 € 439,95



Harvey 76 Art. 5424
pagina 58 € 419,95



Brandon Art. 5228
pagina 59 € 419,95



Madison Art. 5125
pagina 60 € 359,95



Aras Art. 5724
pagina 60 € 329,95



Avolo II Art. 5260
pagina 50 € 384,95



Prescott Art. 5563
pagina 54 € 359,95



Ameno Art. 5161
pagina 59 € 299,95



Ayana



Bello, sportivo e sicuro.

Women



14

HIGHLIGHTS

- **cerniera di ventilazione frontale a doppia apertura**
- **inserti elastici in schoeller® keprotec su braccia, scoscio e parte posteriore ginocchia**
- **SAS-TEC protezione**
- **protezioni in titanio su spalle, gomiti e ginocchia**



14

CONSIGLIO

saponette incluse

Art. 5901
pagina 36

SAS-TEC
body protection systems

Ayana

€ 989,95

Tuta in pella intera da donna

Art. 5211

Materiale

- morbida pelle bovina

Fodera

- fodera interna a rete (100% poliestere)
- materiale espanso tridimensionale (100% poliestere)

Caratteristiche

- inserti elastici in schoeller® keprotec su braccia, scoscio e parte posteriore ginocchia
- polsini di stretch
- inserti elastici in pelle su ginocchia, dorso e spalle
- gobba dorsale
- cerniera di ventilazione frontale a doppia apertura
- saponette
- inserti in pelle traforata

Sicurezza

- parafianchi adattabile certificate DIN
- tasca rip protector per Articolo opzionale 9316
- protezione cocchige certificato
- paraschiama SAS-TEC® certificati EN 1621-2
- EN 1621-1 approvato SAS-TEC® protezione spalle gomito e del ginocchio
- Velcro per protezione opzionale art 9280
- rinforzo di pelle nella parte posteriore
- protezioni in titanio su spalle, gomiti e ginocchia
- cuciture di sicurezza

Colore

nero 01, nero-bianco 14

Taglie Donna

34, 36, 38, 40, 42, 44, 46D

01



Debbie € 499,95

Giacca da donna combi

Art. 5330

Materiale

- morbida pelle bovina

Fodera

- fodera interna a rete (100% poliestere)
- materiale espanso tridimensionale (100% poliestere)

Caratteristiche

- 2 tasche interne
- inserto elastici in pelle su spalle e gomiti
- cerniera di ventilazione frontale a doppia apertura
- colletto morbido
- polsini di stretch
- inserti in fibra DuPont™ KEVLAR® nella zona inferiore e interna del braccio (DuPont™ KEVLAR® è un marchio o marchio registrato di E.I. du Pont de Nemours and Company).
- stampa fashion

Sicurezza

- paraschiena certificati EN 1621-1 opzionale
- cerniera di collegamento
- Protezioni SAS-TEC® 3-D sulla spalla e sul gomito di schiuma visco-elastica, certificati secondo la normativa EN 1621-1
- Velcro per protezione opzionale art 9280
- cerniera di collegamento in metallo per una maggiore sicurezza
- cuciture di sicurezza

Colore

nero 01, decoro 101

Taglie Donna

34, 36, 38, 40, 42, 44, 46D

Women



01



101

Lane € 439,95

Pantalone da donna combi

Art. 5350

Materiale

- morbida pelle bovina

Fodera

- fodera in rete traspirante (100% poliestere)

Caratteristiche

- inserti elastici in pelle dietro e sulle ginocchia
- inserti in velcro per saponette opzionali
- Inserti in fibra DuPont™ KEVLAR® stretch sul cavallo e sui polpacci (DuPont™ KEVLAR® è un marchio o marchio registrato di E.I. du Pont de Nemours and Company).
- stampa fashion

Sicurezza

- protezioni regolabili SAS-TEC 3-D al ginocchio, di schiuma visco-elastica, certificati secondo la normativa EN 1621-1
- parafianchi adattabile certificate DIN
- cuciture di sicurezza
- Tasca per protezione coccige quadrifoglio Held SAS-TEC®, approvate CE, art. 9315
- rinforzo di pelle nella parte posteriore
- cerniera di collegamento
- cerniera di collegamento in metallo per una maggiore sicurezza

Colore

nero 01, decoro 101

Taglie Donna

34, 36, 38, 40, 42, 44, 46D
corto: 20, 21, 22, 23

CONSIGLIO

Fatta con 2 cerniere
differenti di
collegamento.

Info pagina 28



101

CONSIGLIO

Guanti Tyra

pagina 193

Casco Vivien

pagina 271





Di sicuro un'attrazione.

HIGHLIGHTS

- inserti elastici in fibra DuPont™ KEVLAR® su braccia, scoscio e fossa poplitea
- inserti in pelle traforata
- cerniera di ventilazione frontale a doppia apertura



87

Shelby

€ 769,95

Tuta in pelle a due pezzi da donna

Art. 5411

Materiale

- morbida pelle bovina

Fodera

- fodera interna a rete (100% poliestere)
- materiale espanso tridimensionale (100% poliestere)

Caratteristiche

- polsini di stretch
- inserti elastici in pelle su ginocchia, dorso e spalle
- inserti elastici in fibra DuPont™ KEVLAR® su braccia, scoscio e fossa poplitea (DuPont™ KEVLAR® è un marchio o marchio registrato di E.I. du Pont de Nemours and Company).
- cerniera di ventilazione frontale a doppia apertura
- inserti in velcro per saponette opzionali
- inserti in pelle traforata
- 2 tasche esterne
- 3 tasche interne

Sicurezza

- parafianchi adattabile certificate DIN
- Tasca per protezione coccige quadrifoglio Held SAS-TEC®, approvate CE, art. 9315
- cerniera di collegamento in metallo per una maggiore sicurezza
- rinforzo di pelle nella parte posteriore
- cuciture di sicurezza
- paraschiena certificati EN 1621-1 opzionale
- protezioni certificati EN 1621-1 su spalle, gomiti e ginocchia
- Inserti elasticizzati in fibra DuPont™ KEVLAR® interno braccia, cavallo e polpacci (DuPont™ KEVLAR® è un marchio o marchio registrato di E.I. du Pont de Nemours and Company).

Colore

nero 01, bianco-nero 87

Taglie Donna

34, 36, 38, 40, 42, 44, 46D



01

Women



CONSIGLIO

Guanti Evo-ThruX

pagina 191



87



Il massimo della sicurezza.

SAS-TEC
body protection systems

PS
KAUFTIPP
5/2012

PS
OTTIMO
5/2012

Race-Evo € 1.499,00

Tuta in pella intera

Art. 5212

Materiale

- mix di pelle di canguro e cuoio bovino, percentuale canguro: circa 70%

Fodera

- fodera interna a rete removibile (100% poliestere)
- materiale espanso tridimensionale (100% poliestere)

Caratteristiche

- inserti elastici in schoeller® keprotec su braccia, scoscio e parte posteriore ginocchia
- polsini di stretch
- inserti elastici in pelle su ginocchia, dorso e spalle
- gobba dorsale
- imbottitura antiscivolo nella zona del ginocchio per un'ottimo grip
- cerniera di ventilazione frontale a doppia apertura
- saponette
- inserti in pelle traforata
- 2 tasche interne

Sicurezza

- inserto in pelle di razza, altamente resistente all'abrasione, sul braccio
- protezioni regolabili SAS-TEC 3-D al ginocchio, di schiuma visco-elastica, certificati secondo la normativa EN 1621-1
- Protezioni SAS-TEC® 3-D sulla spalla e sul gomito di schiuma visco-elastica, certificati secondo la normativa EN 1621-1
- paraschiama SAS-TEC® certificati EN 1621-2
- Protezioni morbide sul collo, coccige, anca e le costole
- Tasche con protezione in cuoio per una lunga durata
- Pannelli in fibra Schoeller® keprotec situati nel retro / ginocchio / cosce e la parte superiore braccia
- rinforzo di guscio duro nel sotto braccio "engineered by Skill Skin track performance"
- Velcro per protezione opzionale art 9280
- rinforzo di pelle nella parte posteriore
- protezioni in titanio su spalle, gomiti e ginocchia
- cuciture di sicurezza

Colore

nero-bianco 14, bianco-nero 87,
bianco-rosso 91, bianco-rosso-blu 27

Taglie

48, 50, 52, 54, 56, 58, 60
lungo: nero-bianco 14: 98, 102, 106, 110
lungo: bianco-nero 87: 98, 102, 106, 110



HIGHLIGHTS

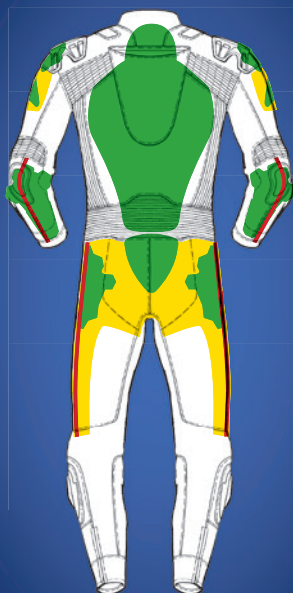
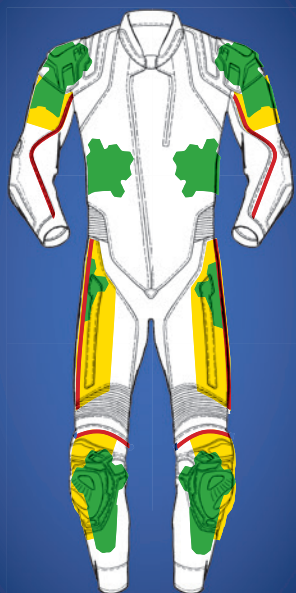
- **percentuale canguro (circa 70%)**
- **inserti elastici in schoeller® keprotec su braccia, scoscio e parte posteriore ginocchia**
- **SAS-TEC protezione**
- **inserto in pelle di razza, altamente resistente all'abrasione, sul braccio**



Race Evo



Una delle piú sicure della sua classe!



Marchiato verde

- EN 1621-1 protettori SAS-TEC tecnologia 3D sulle spalle e gomiti certificati CE
- EN 1621-1 protettori SAS-TEC Held quattrotimpi sulle ginocchia certificati CE
- Protettori soffici SAS-TEC sulla nuca, nei fianchi, costole e coccige
- EN 1621-2 protettore posteriore SAS-TEC certificato CE
- Per una maggiore sicurezza tasche per le protezioni nel cuoio

Marchiato giallo

- Doppie cuciture
- Rinforzamento in cuoio sul fondo schiena
- Inserti in Kevlar sulla schiena, ginocchia, coscia e braccio

Marchiato rosso

- Nuove cuciture di sicurezza, molto sicuri all'abrasione e la rottura





Slade

paraschiena SAS-TEC a due parti integrata



doppio strato di cuoio posteriore



cerniera anteriore utilizzabile come Air Vent



Massima sicurezza e confort.

SAS-TEC
body protection systems

anche
su misura

Slade

€ 1.099,95

Tuta in pella intera

Art. 5012

Materiale

- mix di pelle di canguro e cuoio bovino, percentuale canguro: circa 40%

Fodera

- fodera interna a rete (100% poliestere)
- materiale espanso tridimensionale (100% poliestere)

Caratteristiche

- polsini di stretch
- inserti elastici in pelle su ginocchia, dorso e spalle
- inserti elastici in fibra DuPont™ KEVLAR® su braccia, scoscio e fossa poplitea (DuPont™ KEVLAR® è un marchio o marchio registrato di E.I. du Pont de Nemours and Company).
- gobba dorsale
- cerniera di ventilazione frontale a doppia apertura
- saponette
- inserti in pelle traforata
- Sistema TFL-Cool, solo in colore nero

Sicurezza

- tasca rip protector per Articolo opzionale 9316
- protezioni regolabili SAS-TEC 3-D al ginocchio, di schiuma visco-elastica, certificati secondo la normativa EN 1621-1
- Protezioni SAS-TEC® 3-D sulla spalla e sul gomito di schiuma visco-elastica, certificati secondo la normativa EN 1621-1
- protezione cocchige certificato
- paraschiena SAS-TEC® certificati EN 1621-2
- rinforzo di guscio duro nel sotto braccio "engineered by Skill Skin track performance"
- Velcro per protezione opzionale art 9280
- EN 1621-1 approvato SAS-TEC® 3D protezione sui fianchi
- rinforzo di pelle nella parte posteriore
- protezioni in titanio su spalle, gomiti e ginocchia
- cuciture di sicurezza
- Inserti elasticizzati in fibra DuPont™ KEVLAR® interno braccia, cavallo e polpacci (DuPont™ KEVLAR® è un marchio o marchio registrato di E.I. du Pont de Nemours and Company).

Colore

nero 01, nero-rosso 02, nero-bianco 14, nero-giallo fluo 58

Taglie

48, 50, 52, 54, 56, 58, 60
corto: nero 01: 25, 26, 27, 28, 29, 30
lungo: nero 01: 98, 102, 106, 110



anche
su misura

Questo articolo
anche su misura
pagina 2/3



CONSIGLIO

La tuta nera é con
sistema TFL Cool
Informazioni pagina 5

HIGHLIGHTS

- **percentuale canguro (circa 40%)**
- **inserti elastici in fibra DuPont™ KEVLAR® su braccia, scoscio e fossa poplitea**
- **SAS-TEC protezione**
- **protezioni in titanio su spalle, gomiti e ginocchia**
- **doppio strato di cuoio posteriore**

Il partner sportivo.

Fast Pace € 879,95

Tuta in pella intera

Art. 5510

Materiale

- morbida pelle bovina

Fodera

- fodera interna a rete (100% poliestere)
- materiale espanso tridimensionale (100% poliestere)

Caratteristiche

- Zone in materiale speciale all' interno delle braccia, e polpacci
- polsini di stretch
- inserti elastici in pelle su ginocchia, dorso e spalle
- gobba dorsale
- cerniera di ventilazione frontale a doppia apertura
- saponette
- inserti in pelle traforata
- 1 tasca interna

Sicurezza

- tasca rip protector per Articolo opzionale 9316
- ulteriore protezione gomito e spalla tramite protezioni rigide
- protezione cocchige certificato
- paraschiama SAS-TEC® certificati EN 1621-2
- Velcro per protezione opzionale art 9280
- rinforzo di pelle nella parte posteriore
- cuciture di sicurezza
- protezioni certificati EN 1621-1 su spalle, gomiti e ginocchia

Colore

nero-bianco 14, nero-giallo fluo 58,
bianco-nero 87, bianco-rosso 91

Taglie

48, 50, 52, 54, 56, 58, 60
corto: nero-bianco 14: 25, 26, 27, 28, 29, 30
lungo: nero-bianco 14: 98, 102, 106, 110



87



14

58

91

HIGHLIGHTS

- morbida pelle bovina
- gobba dorsale
- paraschiama SAS-TEC
- cuciture di sicurezza

Fast-Face



Yagusa



Tuta "Slade" – adesso anche a due pezzi.

SAS-TEC
body protection systems

Yagusa

€ 1.099,95

Tuta in pella a due pezzi

Art. 5413

Materiale

- mix di pelle di canguro e cuoio bovino, percentuale canguro: circa 40%

Fodera

- fodera interna a rete (100% poliestere)
- materiale espanso tridimensionale (100% poliestere)

Caratteristiche

- polsini di stretch
- inserti elastici in pelle su ginocchia, dorso e spalle
- inserti elastici in fibra DuPont™ KEVLAR® su braccia, scoscio e fossa poplitea (DuPont™ KEVLAR® è un marchio o marchio registrato di E.I. du Pont de Nemours and Company).
- cerniera di ventilazione frontale a doppia apertura
- saponette
- 2 tasche interne

Sicurezza

- tasca rip protector per Articolo opzionale 9316
- protezioni regolabili SAS-TEC 3-D al ginocchio, di schiuma visco-elastica, certificati secondo la normativa EN 1621-1
- Protezioni SAS-TEC® 3-D sulla spalla e sul gomito di schiuma visco-elastica, certificati secondo la normativa EN 1621-1
- paraschiena SAS-TEC® certificati EN 1621-2
- protettore cocchige SAS-TEC®
- rinforzo di guscio duro nel sotto braccio "engineered by Skill Skin track performance"
- Velcro per protezione opzionale art 9280
- EN 1621-1 approvato SAS-TEC® 3D protezione sui fianchi
- rinforzo di pelle nella parte posteriore
- protezioni in titanio su spalle, gomiti e ginocchia
- cuciture di sicurezza
- Inserti elasticizzati in fibra DuPont™ KEVLAR® interno braccia, cavallo e polpacci (DuPont™ KEVLAR® è un marchio o marchio registrato di E.I. du Pont de Nemours and Company).

Colore

nero 01, nero-rosso 02, nero-bianco 14

Taglie

48, 50, 52, 54, 56, 58, 60
corto: nero 01: 25, 26, 27, 28, 29, 30
lungo: nero 01: 98, 102, 106, 110, 114
lungo: nero-bianco 14: 98, 102, 106, 110, 114



CONSIGLIO

Guanti Kashiro

pagina 189



01

14

02



Rinforzo in plastica sul avambraccio

Design e sicurezza di una tuta intera,
ma con il confort di una tuta divisibile.

 anche
su misura

Questo articolo
anche su misura
pagina 2/3

HIGHLIGHTS

- *cerniera di ventilazione frontale a doppia apertura*
- *inserti elastici in KEVLAR® su braccia, scoscio e fossa poplitea*
- *SAS-TEC protezione*
- *materiale SUPERFABRIC® per le zone critiche*
- *cerniera di collegamento in metallo per una maggiore sicurezza*



Questa combinazione a 2 pezzi è stata concepita con due cerniere di collegamento.

Cerniera in metallo:

Per una maggiore sicurezza e per collegare i pantaloni con la giacca. Le seguenti misure sono combattibili

36 + 38	70 cm
40 + 42	78 cm
44 + 46	86 cm
48 + 50 + 25 + 98 + 102	82 cm
52 + 54 + 26 + 27 + 106 + 110	90 cm
56 + 58 + 28 + 29 + 275	98 cm
60 + 30 + 285 + 295	106 cm
305	114 cm

Cerniera in plastica:

Qui si possono combinare giacca e pantaloni di misure differenti:

da 48 fino a 58 + da 36 a 46 + da 25 a 29 + da 58 fino a 110 + da 275 a 60 + da 285 a 305

In più si possono combinare tutte le giacche Held ai pantaloni Held.

SAS-TEC
body protection systems

anche
su misura

MOTORRAD

OTTIMO
08/2014

Safer

€ 449,95

Giacca combi

Art. 5131

Materiale

- morbida pelle bovina

Fodera

- fodera interna a rete (100% poliestere)
- materiale espanso tridimensionale (100% poliestere)

Caratteristiche

- 2 tasche interne
- inserto elastici in pelle su spalle e gomiti
- cerniera di ventilazione frontale a doppia apertura
- colletto morbido
- polsini di stretch
- inserti in fibra DuPont™ KEVLAR® nella zona inferiore e interna del braccio (DuPont™ KEVLAR® é un marchio o marchio registrato di E.I. du Pont de Nemours and Company).

Sicurezza

- tasca alla nuca per aggiunta opzionale del protettore SAS-TEC® Art. 9313
- paraschiena certificati EN 1621-1 opzionale
- cerniera di collegamento
- Protezioni SAS-TEC® 3-D sulla spalla e sul gomito di schiuma visco-elastico, certificati secondo la normativa EN 1621-1
- Velcro per protezione opzionale art 9280
- cerniera di collegamento in metallo per una maggiore sicurezza
- cuciture di sicurezza
- ulteriore protezione gomito e spalla tramite protezioni rigide
- Materiale SUPERFABRIC® (32% poliestere, 68% resina epossidica) per le zone critiche
- tasca rip protector per Articolo opzionale 9316

Colore

nero 01, nero-rosso 02, nero-azzurro 12, bianco-nero 87

Taglie

48, 50, 52, 54, 56, 58, 60

SAS-TEC
body protection systems

anche
su misura

MOTORRAD

OTTIMO
08/2014

Grind

€ 439,95

Pantalone combi

Art. 5150

Materiale

- morbida pelle bovina

Fodera

- fodera in rete traspirante (100% poliestere)

Caratteristiche

- inserti elastici in pelle dietro e sulle ginocchia
- Inserti in fibra DuPont™ KEVLAR® stretch sul cavallo e sui polpacci (DuPont™ KEVLAR® é un marchio o marchio registrato di E.I. du Pont de Nemours and Company).
- saponette

Sicurezza

- protezioni regolabili SAS-TEC 3-D al ginocchio, di schiuma visco-elastica, certificati secondo la normativa EN 1621-1
- parafianchi adattabile certificate DIN
- cuciture di sicurezza
- Tasca per protezione cocchige quadrifoglio Held SAS-TEC®, approvate CE, art. 9315
- rinforzo di pelle nella parte posteriore
- paraginocchia addizionali
- cerniera di collegamento
- cerniera di collegamento in metallo per una maggiore sicurezza

Colore

nero 01, nero-bianco 14, bianco-nero 87

Taglie

48, 50, 52, 54, 56, 58, 60
corto: nero 01: 25, 26, 27, 28, 29, 30
lungo: nero 01: 98, 102, 106, 110



Semplicemente nero – semplicemente bello.

SAS-TEC
body protection systems

Stint

€ 499,95

Giacca sportiva

Art. 5334

Materiale

- morbida pelle bovina

Fodera

- fodera interna a rete (100% poliestere)
- materiale espanso tridimensionale (100% poliestere)

Caratteristiche

- 2 tasche interne
- 2 tasche esterne
- regolazione bacino
- cerniere di aerazione davanti, dietro e sulle maniche
- inserto elastici in pelle su spalle e gomiti
- cerniera di ventilazione frontale a doppia apertura
- colletto morbido
- polsini di stretch
- inserti in fibra DuPont™ KEVLAR® nella zona inferiore e interna del braccio (DuPont™ KEVLAR® è un marchio o marchio registrato di E.I. du Pont de Nemours and Company).

Sicurezza

- tasca alla nuca per aggiunta opzionale del protettore SAS-TEC® Art. 9313
- paraschiena certificati EN 1621-1 opzionale
- cerniera di collegamento
- Protezioni SAS-TEC® 3-D sulla spalla e sul gomito di schiuma visco-elastica, certificati secondo la normativa EN 1621-1
- Velcro per protezione opzionale art 9280
- cerniera di collegamento in metallo per una maggiore sicurezza
- cuciture di sicurezza
- tasca rip protector per Articolo opzionale 9316
- guscio in espanso morbido sulle spalle

Colore

nero 01

Taglie

48, 50, 52, 54, 56, 58, 60



SAS-TEC
body protection systems

Turn

€ 419,95

Pantalone combi

Art. 5351

Materiale

- morbida pelle bovina

Fodera

- fodera in rete traspirante (100% poliestere)

Caratteristiche

- inserti elastici sulle ginocchia
- Inserti in fibra DuPont™ KEVLAR® stretch sul cavallo e sui polpacci (DuPont™ KEVLAR® è un marchio o marchio registrato di E.I. du Pont de Nemours and Company).

Sicurezza

- protezioni regolabili SAS-TEC 3-D al ginocchio, di schiuma visco-elastica, certificati secondo la normativa EN 1621-1
- parafianchi adattabile certificate DIN
- cuciture di sicurezza
- Tasca per protezione coccige quadrifoglio Held SAS-TEC®, approvate CE, art. 9315
- rinforzamento con doppia membrana sul fondo schiena
- cerniera di collegamento in metallo per una maggiore sicurezza

Colore

nero 01

Taglie

48, 50, 52, 54, 56, 58, 60
corto: 25, 26, 27, 28, 29, 30
lungo: 98, 102, 106, 110

CONSIGLIO

Fatta con 2 cerniere
differenti di
collegamento.

Info pagina 28





Stint & Turn

Una composizione perfetta.

ATTENZIONE

Fatta con 2 cerniere
differenti di
collegamento.
Info pagina 28



CONSIGLIO

gillet Softshell 9292
pagina 37



Street II

€ 384,95



Giacca sportiva

Art. 5230

Materiale

- morbida pelle bovina

Fodera

- fodera interna a rete (100% poliestere)

Caratteristiche

- stretch speciale posizionato all'interno delle braccia e sotto
- 2 tasche interne
- inserto elastici in pelle su spalle e gomiti
- colletto morbido
- polsini di stretch

Sicurezza

- tasca alla nuca per aggiunta opzionale del protettore SAS-TEC® Art. 9313
- paraschiena certificati EN 1621-1 opzionale
- cerniera di collegamento
- cerniera di collegamento in metallo per una maggiore sicurezza
- cuciture di sicurezza
- protettori SOFT certificati EN 1621-1 su spalle e gomiti

Colore

nero-rosso 02, nero-bianco 14, bianco-nero 87

Taglie

48, 50, 52, 54, 56, 58, 60, 62
lungo: nero-bianco 14: 98, 102, 106, 110
forti: nero-bianco 14: 275, 285, 295, 305

Taglie Donna

36, 38, 40, 42, 44, 46D
lungo: nero-bianco 14: 76, 80, 84



Women
Anche nelle taglie per donne.

Rocket II

€ 359,95



Pantalone combi

Art. 5250

Materiale

- morbida pelle bovina

Fodera

- fodera in rete traspirante (100% poliestere)

Caratteristiche

- inserti in velcro per saponette opzionali
- inserti elastici in pelle sulle ginocchia
- stretch speciale sulle coscia e polpaccio

Sicurezza

- protettori SOFT certificati EN 1621-1 alle ginocchia, altezza regolabile
- parafianchi adattabile certificate DIN
- cuciture di sicurezza
- Tasca per protezione cocchige quadrifoglio Held SAS-TEC®, approvate CE, art. 9315
- rinforzo di pelle nella parte posteriore
- cerniera di collegamento
- cerniera di collegamento in metallo per una maggiore sicurezza

Colore

nero-bianco 14, bianco-nero 87

Taglie

48, 50, 52, 54, 56, 58, 60, 62
corto: nero-bianco 14: 25, 26, 27, 28, 29, 30
lungo: nero-bianco 14: 98, 102, 106, 110
forti: nero-bianco 14: 275, 285, 295, 305

Taglie Donna

36, 38, 40, 42, 44, 46D
corto: nero-bianco 14: 20, 21, 22, 23
lungo: nero-bianco 14: 76, 80, 84



Women
Anche nelle taglie per donne.



Combinazione di tessuto e pelle.

Hashiro € 384,95

Giacca sportiva touring

Art. 6527

Materiale

- morbida pelle bovina
- permeabile all'aria, tessitura DYNA MESH

Fodera

- altamente traspirante con 3D Air-mesh sulla schiena (100% poliestere)
- fodera in rete traspirante (100% poliestere)

Caratteristiche

- stretch dentro le braccia interne
- 2 tasche esterne
- 3 tasche interne
- tasca interna per telefono cellulare
- inserti elastici sulle spalle
- regolazione bacino
- cerniere di aerazione
- cerniera di ventilazione frontale a doppia apertura
- colletto morbido
- polsini di stretch

Sicurezza

- paraschiena certificati EN 1621-1 opzionale
- cerniera di collegamento
- protettori SOFT certificati EN 1621-1 su spalle e gomiti

Colore

nero-bianco-rosso 07, nero-bianco 14

Taglie

48, 50, 52, 54, 56, 58, 60, 62



14

07

Takano € 329,95

Pantalone sportivo touring

Art. 6570

Materiale

- permeabile all'aria, tessitura DYNA MESH
- cuoi morbido dall'anca fino alle ginocchia e posteriore

Fodera

- fodera in rete traspirante (100% poliestere)

Caratteristiche

- 1 tasca esterna
- stretch speciale sulle coscia e polpaccio
- inserti elastici dietro e sulle ginocchia

Sicurezza

- protettori SOFT certificati EN 1621-1 alle ginocchia, altezza regolabile
- parafianchi adattabile certificate DIN
- Tasca per protezione cocchige quadrifoglio Held SAS-TEC®, approvate CE, art. 9315
- cerniera di collegamento

Colore

nero-bianco 14

Taglie

48, 50, 52, 54, 56, 58, 60, 62
corto: 25, 26, 27, 28, 29, 30
lungo: 98, 102, 106, 110



14



14



Race Equipment

Wet Race Jacket € 99,95

Giacca anti pioggia elastica

Art. 6112

Materiale

- tessuto elastico (82% poliestere, 18 spandex)

Colore
nero 01

Taglie
M, L, XL, XXL, 3XL, 4XL



Wet Race Pants € 76,95

Pantalone anti pioggia elastica

Art. 6113

Materiale

- tessuto elastico (82% poliestere, 18 spandex)

Colore
nero 01

Taglie
M, L, XL, XXL, 3XL, 4XL



Race Skin € 84,95

Underwear intero

Art. 9470

Materiale

- misto polistere - (75% polistere - 5% Elasthane - 20% poliestere)

Caratteristiche

- maglia senza cuciture in tecnologia 3D
- traspirabilità ottimale
- effetto antibatterico e deodorante
- termoregolazione, fresco d'estate, caldo d'inverno
- con Silverplus®

Colori

nero-rosso 02,
grigio-blu 69

Taglie

S, M, L, XL, XXL



Saponette

Art. 5901

Colori

nero-bianco 14,
rosso 22,
bianco-nero 87

€ 32,95



Patch per saponette

Art. 5202

Colori

nero 01,
bianco 90

Taglie

S, M, L, XL

€ 19,95



Patch	Pantaloni
S	Art. 5411/5211/5250/5350 per tagli donne
M	Art. 5012/5250/5351/5413 per tagli uomini
L	Art. 5150/5212
XL	taglia individuale

Per ogni occasione il gilet giusto.



CONSIGLIO

Immergere nell'acqua il gilet. Tramite l'umidità, il corpo viene raffreddato per alcune ore. Si può ripetere all'infinito la procedura.



Gilet

Art. 6552

Materiale

- tessuto di nylon (100% poliammide)

Fodera

- fodera (100% poliammide)

Caratteristiche

- Dotazione HyperKewl™, la giacca viene attivata immergendola nell'acqua e rinfresca per molte ore

Colore

nero 01

Taglie

S, M, L, XL, XXL, 3XL

€ 99,95

Gillet single layer softshell

Art. 9530

Materiale

- tessuto a stato singolo softshell, bielastico e resistente al vento (94% poliestre, 6% spandex)

Caratteristiche

- 1 tasca esterna
- traspirabilità ottimale
- materiale elastico da usare sopra e sotto la giacca
- DWR (durable water repellent) finissaggio - idrorepellente

Colore

nero 01

Taglie

XS, S, M, L, XL, XXL, 3XL, 4XL, 5XL

€ 39,95

CONSIGLIO

Si può portare sotto la tuta in pelle, scalda e con funzione antivento



CONSIGLIO

Si può portare anche sopra l'abbigliamento in pelle - così lo rende impermeabile, antivento e traspirante.



Softshell-Gillet

Art. 9292

Materiale

- tessuto Softshell, bielastico, impermeabile, antivento e traspirante (94% nylon, 6% spandex)

Caratteristiche

- taglie per uomo e donna

Sicurezza

- Stampa riflettente

Colore

nero 01

Taglie

S, M, L, XL, XXL, 3XL, 4XL, 5XL, 6XL, 7XL

Taglie Donna

DS, DM, DL, DXL, DXXL

€ 79,95



Women
Anche nelle taglie per donne.

Si porta come una seconda pelle.



Amber

€ 419,95

Giacca da donna touring

Art. 5501

Materiale

- morbida pelle bovina

Fodera

- fodera interna in poliestere al 100%

Caratteristiche

- 3 tasche esterne
- 3 tasche interne
- regolazione bacino
- cerniere di aerazione

Sicurezza

- protezioni D30 certificati EN 1621-1 su spalle e gomiti
- paraschiama certificati EN 1621-1 opzionale
- cerniera di collegamento

Colore

nero 01

Taglie Donna

34, 36, 38, 40, 42, 44, 46D, 48D



Aileen

€ 329,95

Pantalone da donna

Art. 5564

Materiale

- morbida pelle bovina

Fodera

- fodera in rete traspirante (100% poliestere)

Caratteristiche

- 4 tasche esterne
- cerniere di aerazione
- Tasca per chiavi

Sicurezza

- protezioni D30 certificati EN 1621-1 regolabili alle ginocchia
- cerniera di collegamento

Colore

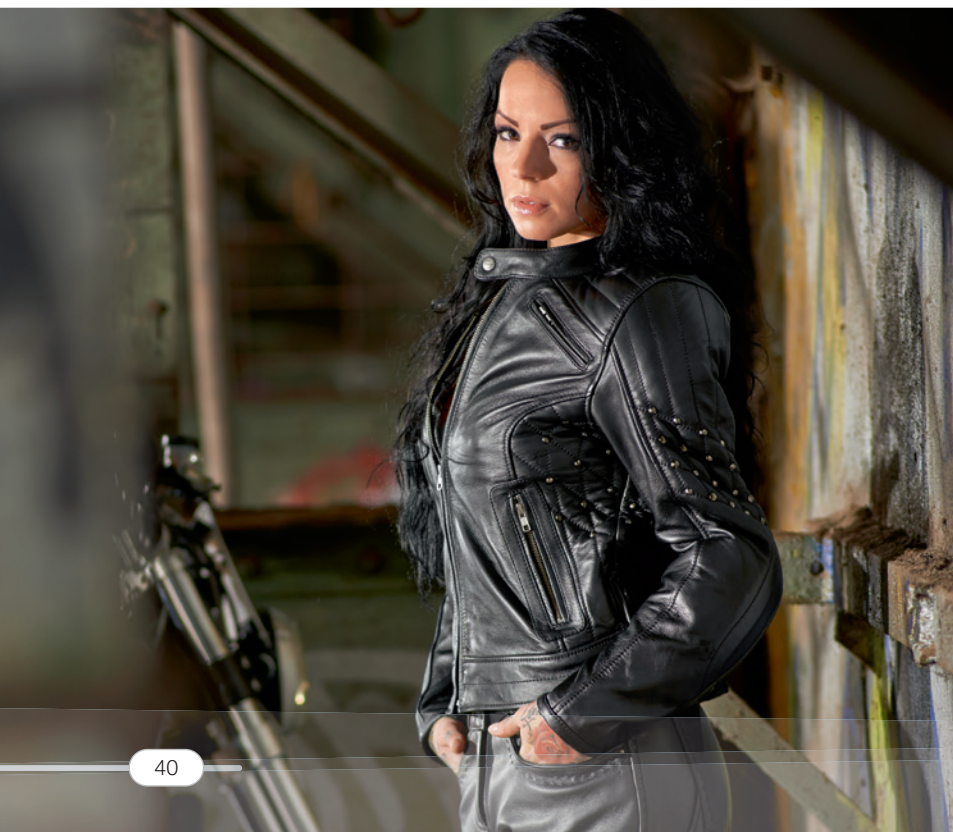
nero 01

Taglie Donna

34, 36, 38, 40, 42, 44, 46D







Combinazione da donna.



Roxanne € 419,95

Giacca da donna touring

Art. 5502

Materiale

- morbida pelle bovina

Fodera

- fodera interna in poliestere al 100%

Caratteristiche

- 2 tasche interne
- 2 tasche esterne
- regolazione bacino
- cerniere di aerazione
- cerniera di ventilazione frontale a doppia apertura
- rivetti decorativi

Sicurezza

- protezioni D3O certificati EN 1621-1 su spalle e gomiti
- paraschiena certificati EN 1621-1 opzionale
- cerniera di collegamento

Colore

nero 01

Taglie Donna

34, 36, 38, 40, 42, 44, 46D, 48D



HIGHLIGHTS

- *morbida pelle bovina*
- *cerniera di ventilazione frontale a doppia apertura*
- *protezioni D3O su spalle e gomiti*



CONSIGLIO

Pantalone Aileen,
Art. 5564

pagina 38



Keep on rockin', Baby!



Asphalt Queen € 419,95

Giacca da donna

Art. 5422

Materiale

- morbida pelle bovina

Fodera

- fodera interna in poliestere al 100%

Caratteristiche

- 2 tasche interne
- 3 tasche esterne
- regolazione bacino
- ricami e applicazioni
- marchio stampato a laser
- rivetti decorativi
- look "usato"

Sicurezza

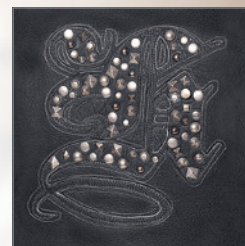
- protezioni D3O certificati EN 1621-1 su spalle e gomiti
- paraschiena certificati EN 1621-1 opzionale
- cerniera di collegamento

Colore

nero 01

Taglie Donna

34, 36, 38, 40, 42, 44, 46D



ricami e applicazioni



Lesley € 384,95

Pantalone da donna

Art. 5452

Materiale

- morbida pelle bovina

Fodera

- fodera in rete traspirante (100% poliestere)

Caratteristiche

- 4 tasche esterne
- cintura fashion in pelle inclusa
- marchio stampato a laser
- look "usato"

Sicurezza

- protezioni D3O certificati EN 1621-1 regolabili alle ginocchia
- cerniera di collegamento

Colore

nero 01

Taglie Donna

34, 36, 38, 40, 42, 44, 46D







Bella da vedere.

SAS-TEC
body protection systems

Alina II

€ 384,95

Giacca da donna

Art. 5325

Materiale

- morbida pelle bovina

Fodera

- fodera interna a rete (87,75% poliestere, 14,25% cotone)

Caratteristiche

- 2 tasche interne
- 3 tasche esterne
- cerniere di aerazione
- applicazioni di strass e ricami

Sicurezza

- paraschiene certificati EN 1621-1 opzionale
- cerniera di collegamento
- Protezioni SAS-TEC® 3-D sulla spalla e sul gomito di schiuma visco-elastica, certificati secondo la normativa EN 1621-1

Colore

nero 01

Taglie Donna

34, 36, 38, 40, 42, 44, 46D



Women

SAS-TEC
body protection systems

Vanessa II

€ 329,95

Pantalone da donna

Art. 5365

Materiale

- morbida pelle bovina

Fodera

- fodera interna a rete (67% poliestere, 33% polyamide)

Caratteristiche

- 4 tasche esterne
- cerniere di aerazione
- inserti elastici sulle ginocchia
- inserti elastici allo scoscio
- applicazioni di strass e ricami

Sicurezza

- protezioni regolabili SAS-TEC 3-D al ginocchio, di schiuma visco-elastica, certificati secondo la normativa EN 1621-1
- parafianchi adattabile certificate DIN
- cerniera di collegamento

Colore

nero 01

Taglie Donna

34, 36, 38, 40, 42, 44, 46D



Una combinazione molto caratteristica per lei.



Namiko € 469,95

Giacca da donna

Art. 5541

Materiale

- morbida pelle bovina

Fodera

- fodera interna a rete (100% poliestere)

Caratteristiche

- stretch dentro le braccia interne
- 2 tasche interne
- 2 tasche esterne
- inserti elastici sulle spalle
- 2 cerniere laterali per una corretta regolazione
- cerniere di aerazione
- cerniera di ventilazione frontale a doppia apertura
- colletto morbido

Sicurezza

- protezioni D3O certificati EN 1621-1 su spalle e gomiti
- paraschiena certificati EN 1621-1 opzionale
- cerniera di collegamento
- inserti riflettenti

Colore

nero-bianco 14, bianco-nero 87

Taglie Donna

34, 36, 38, 40, 42, 44, 46D



14



87



87



Sarana € 419,95

Pantalone sportivo da donna

Art. 5560

Materiale

- morbida pelle bovina

Fodera

- fodera in rete traspirante (100% poliestere)

Caratteristiche

- 2 tasche esterne
- inserti elastici sulle ginocchia
- stretch speciale sulle coscia e polpaccio

Sicurezza

- protezioni D3O certificati EN 1621-1 regolabili alle ginocchia
- tasche sui fianchi per inserimento protezioni opzionali
- parafianchi adattabile certificate DIN
- Tasca per protezione cocchige quadrifoglio Held SAS-TEC®, approvate CE, art. 9315
- cerniera di collegamento

Colore

nero-bianco 14, bianco-nero 87

Taglie Donna

34, 36, 38, 40, 42, 44, 46D

lungo: 76, 80, 84, 88

corto: nero-bianco 14: 20, 21, 22, 23





HIGHLIGHTS

- morbida pelle bovina
- fodera interna a rete
- cerniera di ventilazione frontale a doppia apertura
- protezioni D30 su spalle e gomiti





 **D3O** USED
IMPACT PROTECTION LOOK

Shina € 359,95

Giacca da donna

Art. 5225

Materiale

- morbida pelle bovina

Fodera

- fodera interna in poliestere al 100%

Caratteristiche

- 2 tasche interne
- 5 tasche esterne
- 2 cerniere laterali per una corretta regolazione
- look "usato"

Sicurezza

- protezioni D3O certificati EN 1621-1 su spalle e gomiti
- paraschiena certificati EN 1621-1 opzionale
- cerniera di collegamento

Colore

cioccolata 59

Taglie Donna

34, 36, 38, 40, 42, 44, 46D



Jolin

€ 384,95

Giacca retro da donna

Art. 5425

Materiale

- morbida pelle bovina

Fodera

- fodera interna in poliestere al 100%

Caratteristiche

- 2 tasche interne
- 2 tasche esterne
- 2 cerniere laterali per una corretta regolazione
- colletto morbido
- marchio stampato a laser

Sicurezza

- protezioni D30 certificati EN 1621-1 su spalle e gomiti
- paraschiena certificati EN 1621-1 opzionale
- cerniera di collegamento

Colore

black-offwhite 132,

Taglie Donna

34, 36, 38, 40, 42, 44, 46D



133



132



Scully

€ 384,95

Giacca da donna touring

Art. 5223

Materiale

- cuoio morbido Mochetto

Fodera

- fodera in rete traspirante (100% poliestere)
- fodera interna removibile (100% poliestere)

Caratteristiche

- 1 tasca interna
- 4 tasche esterne
- 2 cerniere laterali per una corretta regolazione
- cerniere di aerazione davanti e dietro
- il colletto può essere alzato e chiuso con il velcro contro le correnti d'aria

Sicurezza

- paraschiena certificati EN 1621-1 opzionale
- imbottitura speciale su spalle, gomiti e schiena
- protettori certificati EN 1621-1 opzionali

Colore

nero 01

Taglie Donna

36, 38, 40, 42, 44, 46D, 48D

Reese

€ 189,95

Gilè da donna in pelle

Art. 5570

Materiale

- pelle di pecora

Fodera

- fodera interna in poliestere al 100%

Caratteristiche

- 2 tasche interne
- 3 tasche esterne
- girovita attillato

Colore

nero 01

Taglie Donna

34, 36, 38, 40, 42, 44, 46D



Pelle con TFL-Cool-System®.



PRO-SAFE

Cosmo II € 429,95

Giacca sportiva touring

Art. 5231

Materiale

- morbida pelle bovina
- TFL-COOL-SYSTEM®, riflette la luce del sole

Fodera

- gilè removibile (100% poliestere)
- fodera interna a rete (100% poliestere)

Caratteristiche

- 4 tasche esterne
- 4 tasche interne
- tasca interna per telefono cellulare
- inserti elastici sulle spalle
- cerniere di aerazione davanti, dietro e sulle maniche
- cerniera di ventilazione frontale a doppia apertura

Sicurezza

- protettori soft certificati EN 1621-1 PRO-SAFE su spalle e gomiti
- paraschiena certificati EN 1621-1 opzionale
- cerniera di collegamento

Colore

nero 01

Taglie

46, 48, 50, 52, 54, 56, 58, 60, 62, 64



PRO-SAFE

Avolo II € 384,95

Pantalone sportivo touring

Art. 5260

Materiale

- morbida pelle bovina
- TFL-COOL-SYSTEM®, riflette la luce del sole

Fodera

- fodera interna a rete (100% poliestere)

Caratteristiche

- 2 tasche esterne
- cerniere di aerazione
- bottoni alla cintura per bretella opzionale
- inserti elastici in pelle dietro e sulle ginocchia

Sicurezza

- parafianchi adattabile certificate DIN
- Tasca per protezione coccige quadrifoglio Held SAS-TEC®, approvate CE, art. 9315
- protettori SOFT certificati EN 1621-1 PRO-SAFE alle ginocchia, altezza regolabile
- cerniera di collegamento

Colore

nero 01

Taglie

46, 48, 50, 52, 54, 56, 58, 60, 62, 64
corto: 25, 26, 27, 28, 29, 30
lungo: 98, 102, 106, 110



HIGHLIGHTS

- **TFL-COOL-SYSTEM®**
Informazioni pagina 5
- **cerniera di ventilazione frontale a doppia apertura**
- **protettori soft PRO-SAFE su spalle e gomiti**

CONSIGLIO

vedi i nostri
prodotti di cura
Art. 9403 / Art. 9404
pagina 10



PROSAFE

Varano II € 439,95

Giacca touring

Art. 5423

Materiale

- morbida pelle bovina
- TFL-COOL-SYSTEM®, riflette la luce del sole

Fodera

- gilè removibile (100% poliestere)
- fodera in rete traspirante (100% poliestere)

Caratteristiche

- 4 tasche esterne
- 4 tasche interne
- tasca interna per telefono cellulare
- cintura
- regolazione maniche
- 2 cerniere laterali per una corretta regolazione
- cerniere di aerazione davanti, dietro e sulle maniche
- colletto morbido

Sicurezza

- protettori soft certificati EN 1621-1 PRO-SAFE su spalle e gomiti
- paraschiena certificati EN 1621-1 opzionale
- cerniera di collegamento
- cordoncini SCOTHLITE™-Reflex

Colore

nero 01

Taglie

46, 48, 50, 52, 54, 56, 58, 60, 62, 64

CONSIGLIO

Pantalone Avolo II
pagina 50



Born to be wild – i nostri classici.

CONSIGLIO

**Pantalone
Prescott,
Art. 5563**
pagina 54



Harper € 439,95

Giacca touring

Art. 5506

Materiale

- morbida pelle bovina

Fodera

- fodera interna in poliestere al 100%

Caratteristiche

- 3 tasche esterne
- 3 tasche interne
- regolazione bacino
- cerniere di aerazione
- look "usato"

Sicurezza

- protezioni D3O certificati EN 1621-1 su spalle e gomiti
- paraschiena certificati EN 1621-1 opzionale
- cerniera di collegamento

Colore

nero 01

Taglie

48, 50, 52, 54, 56, 58, 60, 62, 64

Mulder € 419,95

Giacca touring € 439,95 Taglie 62-70

Art. 5420

Materiale

- cuoio morbido Mochetto

Fodera

- fodera interna removibile (100% poliestere)

Caratteristiche

- 1 tasca interna
- 4 tasche esterne
- cerniere di aerazione davanti e dietro
- il colletto può essere alzato e chiuso con il velcro contro le correnti d'aria
- cintura ai fianchi con sezione elastica sulla schiena

Sicurezza

- imbottitura speciale su spalle, gomiti e schiena
- protettori certificati EN 1621-1 opzionali

Colore

nero 01

Taglie

48, 50, 52, 54, 56, 58, 60, 62, 64, 66, 68, 70



OCCHIO

Anche nelle taglie forti.

D3O[®] USED LOOK
IMPACT PROTECTION

Hot Road

€ 384,95

Giacca in style classico

Art. 5229

Materiale

- cuoio di buffalo

Fodera

- fodera interna in poliestere al 100%

Caratteristiche

- 2 tasche interne
- 3 tasche esterne
- il colletto può essere alzato e chiuso con il velcro contro le correnti d'aria
- look "usato"

Sicurezza

- protezioni D3O certificati EN 1621-1 su spalle e gomiti
- paraschiama certificati EN 1621-1 opzionale
- cerniera di collegamento

Colore

nero anticato 53

Taglie

48, 50, 52, 54, 56, 58, 60



Pretender



Pretender € 439,95

Giacca touring

Art. 5505

Materiale

- morbida pelle bovina

Fodera

- fodera interna in poliesteri al 100%

Caratteristiche

- 1 tasca interna
- 2 tasche esterne
- regolazione bacino
- cerniere di aerazione
- cerniera di ventilazione frontale a doppia apertura

Sicurezza

- protezioni D3O certificati EN 1621-1 su spalle e gomiti
- paraschiena certificati EN 1621-1 opzionale
- cerniera di collegamento

Colore

nero 01

Taglie

48, 50, 52, 54, 56, 58, 60, 62, 64



Prescott € 359,95

Pantalone touring

Art. 5563

Materiale

- morbida pelle bovina

Fodera

- fodera in rete traspirante (100% poliesteri)

Caratteristiche

- 4 tasche esterne
- cerniere di aerazione
- Tasca per chiavi

Sicurezza

- protezioni D3O certificati EN 1621-1 regolabili alle ginocchia
- cerniera di collegamento

Colore

nero 01

Taglie

48, 50, 52, 54, 56, 58, 60, 62, 64



& Prescott



Strong Bullet





Bobber is back! Fattore mitico.



Strong Bullet € 439,95

Giubbino in pelle stile anni 60

Art. 5426

Materiale

- cuoio morbido , cerato in ottica "Used"

Fodera

- fodera interna in poliestere al 100%

Caratteristiche

- 3 tasche interne
- 4 tasche esterne
- regolazione bacino
- colletto morbido

Sicurezza

- protezioni D3O certificati EN 1621-1 su spalle e gomiti
- paraschiena certificati EN 1621-1 opzionale
- cerniera di collegamento

Colore

nero 01, cioccolata 59

Taglie

48, 50, 52, 54, 56, 58, 60, 62, 64



59



01



Logo in 3D di metallo sul braccio superiore



CONSIGLIO

Pantalone Hoover, Art. 6501
pagina 135



D3O
IMPACT PROTECTION

**USED
LOOK**

Harvey 76 € 419,95

Giacca retro

Art. 5424

Materiale

- morbida pelle bovina

Fodera

- fodera interna in poliesteri al 100%

Caratteristiche

- cerniere utilizzabili anche per la ventilazione
- 2 tasche interne
- 4 tasche esterne
- regolazione bacino
- colletto morbido
- look "usato"

Sicurezza

- protezioni D3O certificati EN 1621-1 su spalle e gomiti
- paraschiena certificati EN 1621-1 opzionale
- cerniera di collegamento

Colore

black-offwhite 132, bordeaux-offwhite 133, offwhite-nero-rosso 134

Taglie

48, 50, 52, 54, 56, 58, 60, 62, 64



132



132



134



133

Cuoio morbido – look perfetto.

Brandon € 419,95

Giacca retro

Art. 5228

Materiale

- morbida pelle bovina

Fodera

- fodera interna in poliestere al 100%

Caratteristiche

- 2 tasche esterne
- 3 tasche interne
- regolazione bacino
- cerniere di aerazione davanti e dietro
- colletto morbido

Sicurezza

- paraschiene certificati EN 1621-1 opzionale
- cerniera di collegamento
- protettori SOFT certificati EN 1621-1 su spalle e gomiti

Colore

nero-bianco 14, nero-beige-rosso 107

Taglie

48, 50, 52, 54, 56, 58, 60



Ameno € 299,95

Pantalone touring

Art. 5161

Materiale

- morbida pelle bovina

Fodera

- fodera in rete traspirante (100% poliestere)

Caratteristiche

- 2 tasche esterne
- cintura fashion in pelle inclusa
- bottoni alla cintura per bretella opzionale

Sicurezza

- protettori SOFT certificati EN 1621-1 alle ginocchia, altezza regolabile
- parafianchi adattabile certificate DIN
- cerniera di collegamento

Colore

nero 01

Taglie

48, 50, 52, 54, 56, 58, 60



Madison

€ 359,95

Giubbotto in pelle

Art. 5125

Materiale

- morbida pelle bovina

Fodera

- fodera in cotone (100% cotone)

Caratteristiche

- 2 tasche interne
- 3 tasche esterne
- cappuccio rimovibile in cotone

Sicurezza

- protezioni D30 certificati EN 1621-1 su spalle e gomiti
- paraschiama certificati EN 1621-1 opzionale

Colore

nero-grigio 03

Taglie

46, 48, 50, 52, 54, 56, 58, 60



CONSIGLIO

cappuccio rimovibile



USED
LOOK

Aras

€ 329,95

Giacca retro

Art. 5724

Materiale

- cuoio morbido Mochetto

Fodera

- fodera interna in poliestere al 100%

Caratteristiche

- 2 tasche interne
- 2 tasche esterne
- inserti elastici in pelle sulle spalle

Sicurezza

- paraschiama certificati EN 1621-1 opzionale
- protettori SOFT certificati EN 1621-1 su spalle e gomiti

Colore

nero-beige 11

Taglie

46, 48, 50, 52, 54, 56, 58, 60

Dillon

€ 109,95

Gilè in pelle

Art. 5271

Materiale

- pelle bovina

Fodera

- fodera interna in poliesteri al 100%

Caratteristiche

- 1 tasca interna
- 2 tasche esterne
- bottoni di chiusura

Colore

nero 01

Taglie

S, M, L, XL, XXL



CONSIGLIO

Crea il tuo proprio gilè club!



Carson

€ 144,95

Gilè in pelle

Art. 5971

Materiale

- pelle bovina

Fodera

- fodera interna in poliesteri al 100%

Caratteristiche

- 2 tasche interne
- 4 tasche esterne
- comodi cordini laterali
- fermaglio

Colore

nero 01

Taglie

S, M, L, XL, XXL, 3XL, 4XL, 5XL



Patch

€ 79,95

Gilè in pelle

Art. 5472

Materiale

- pelle bovina

Fodera

- fodera interna in poliesteri al 100%

Caratteristiche

- 1 tasca interna
- 2 tasche esterne
- comodi cordini laterali

Colore

nero 01

Taglie

S, M, L, XL, XXL, 3XL, 4XL, 5XL, 6XL, 7XL, 8XL

Cuoio morbido al taglio di jeans.



CONSIGLIO

Anche nelle taglie forti.



Douglas € 299,95

Pantalone in pelle, taglio jeans

Art. 5977

Materiale

- morbida pelle bovina

Fodera

- fodera interna in poliestere al 100%

Caratteristiche

- 6 tasche esterne
- cintura fashion in pelle inclusa
- 5 tasche con rivetti

Sicurezza

- protettori SOFT certificati EN 1621-1 alle ginocchia, altezza regolabile
- parafranchi adattabile certificate DIN
- cerniera di collegamento

Colore

nero 01

Taglie

48, 50, 52, 54, 56, 58, 60, 62

Cooper € 219,95

Pantalone in pelle, taglio jeans

€ 239,95 Taglie 62-70

Art. 5177

Materiale

- cuoio morbido Mochetto

Fodera

- fodera 3/4 (100% poliestere) fino al polpaccio

Caratteristiche

- 5 tasche con rivetti
- davanti liscio

Sicurezza

- tasche sui fianchi per inserimento protezioni opzionali
- tasche sulle ginocchia per inserimento protezioni certificati EN 1621-1 opzionali

Colore

nero 01

Taglie

46, 48, 50, 52, 54, 56, 58, 60, 62, 64, 66, 68, 70

Taglie Donna

34, 36, 38, 40, 42, 44, 46D

Women



Anche nelle taglie per donne.

CONSIGLIO

Cerniera di collegamento per jeans
Art. 6597, pagina 123



CONSIGLIO

Borchie metalliche

Art. 9090

Colore
argento 71

€ 9,95



Chace € 164,95

Pantalone in pelle, taglio jeans

Art. 5566

Materiale

- morbida pelle bovina

Fodera

- fodera 3/4 (100% poliestere) fino al polpaccio

Caratteristiche

- davanti liscio

Sicurezza

- tasche sui fianchi per inserimento protezioni opzionali
- tasche sulle ginocchia per inserimento protezioni certificati EN 1621-1 opzionali

Colore

nero 01

Taglie

46, 48, 50, 52, 54, 56, 58, 60, 62, 64

Taglie Donna

36, 38, 40, 42, 44, 46D

Women
Anche nelle taglie per donne.



Sullivan € 209,95

Pantalone in pelle, taglio jeans

Art. 5562

Materiale

- morbida pelle bovina

Fodera

- fodera 3/4 (100% poliestere) fino al polpaccio

Caratteristiche

- 4 tasche esterne
- davanti liscio
- cordini regolabili separati per cosce e polpacci

Sicurezza

- tasche sulle ginocchia per inserimento protezioni certificati EN 1621-1 opzionali

Colore

nero 01

Taglie

46, 48, 50, 52, 54, 56, 58, 60, 62, 64

Taglie Donna

36, 38, 40, 42, 44, 46D

Women
Anche nelle taglie per donne.



Cinture



Cintura
Art. 3561

Materiale

- spaccatura in cuoio di pelle bovina con rivestimento PU

Caratteristiche

- fibbia in metallo di alta qualità
- ornamento alla moda

Taglie

Spessore: 40 mm
Lunghezze: 85, 95, 105, 115, 125

Colore
nero 01

€ 16,95



Cintura
Art. 3264

Materiale

- spaccatura in cuoio di pelle bovina con rivestimento PU

Caratteristiche

- fibbia in metallo di alta qualità
- ornamento alla moda

Taglie

Spessore: 40 mm
Lunghezze: 95, 105, 115, 125

Colore
nero 01

€ 16,95



Cintura
Art. 3560

Materiale

- spaccatura in cuoio di pelle bovina con rivestimento PU

Caratteristiche

- fibbia in metallo di alta qualità

Taglie

Spessore: 40 mm
Lunghezze: 85, 95, 105, 115, 125

Colore
nero 01

€ 14,95



Cintura in pelle bovina spessa
Art. 3461

Materiale

- cuoio

Caratteristiche

- fibbia in metallo di alta qualità

Taglie

Spessore: 50 mm
Lunghezze: 85, 95, 105, 115, 125

Colori

nero 01
marrone 52

€ 44,95



Cintura in pelle bovina spessa
Art. 3462

Materiale

- cuoio

Caratteristiche

- fibbia in metallo di alta qualità
- ornamento alla moda

Taglie

Spessore: 50 mm
Lunghezze: 85, 95, 105, 115, 125

Colore
marrone 52

€ 49,95



Cintura in pelle bovina spessa
Art. 3463

Materiale

- cuoio

Caratteristiche

- fibbia in metallo di alta qualità

Taglie

Spessore: 40 mm
Lunghezze: 85, 95, 105, 115, 125

Colore
marrone 52

€ 44,95



Cintura in pelle bovina spessa
Art. 3464

Materiale

- cuoio

Caratteristiche

- fibbia in metallo di alta qualità
- ornamento alla moda

Taglie

Spessore: 50 mm
Lunghezze: 85, 95, 105, 115, 125

Colore
marrone 52

€ 49,95

Borsellini



Art. 4457

Materiale

- cuoio

Colore
nero 01

€ 54,95



Art. 4462

Materiale

- cuoio

Colore
nero 01

€ 29,95

Porta chiavi



Art. 9614

- giacca

Colore
nero 01

€ 9,95



Art. 9617

- stivale

Colore
nero 01

€ 9,95



Art. 9618

- fasce di pelle

Colore
nero 01

€ 9,95